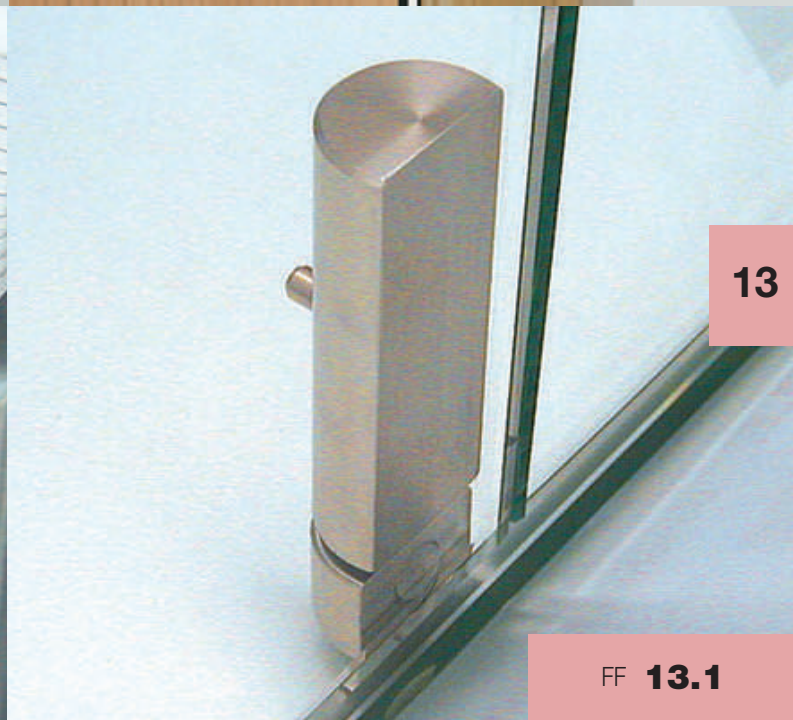


Glass Gluing Fittings  
유리가구 피팅





**Glass door hinge 유리 도어 경첩**



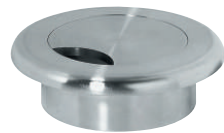
Opening 180° . . . . .	FF 13,3	외경 회전각 최대 180° . . . . .	FF 13,3
Opening 130° . . . . .	FF 13,4	외경 회전각 최대 130° . . . . .	FF 13,4
Opening 210°, Round . . . . .	FF 13,5	외경 회전각 최대 210°, 라운드 타입 . . . . .	FF 13,5
Opening 210°, Square . . . . .	FF 13,6	외경 회전각 최대 210°, 사각 타입 . . . . .	FF 13,6

**Soft closing mechanism for glass cabinet 소프트 클로징 메커니즘**



Square type . . . . .	FF 13,7	사각 타입 . . . . .	FF 13,7
Round type . . . . .	FF 13,7	라운드 타입 . . . . .	FF 13,7

**Cable outlet 케이블 전선캡**



2-Piece, round . . . . .	FF 13,7	원형타입 전선캡 . . . . .	FF 13,7
--------------------------	---------	--------------------	---------

**Furniture foot for the glass table 유리 테이블 다릿발**



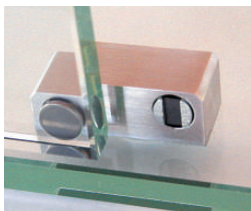
Furniture foot for the glass table . . . . .	FF 13,7	유리 테이블 다릿발 . . . . .	FF 13,7
--	---------	----------------------	---------

**Furniture knob for glass door 유리장 도어 낚 손잡이**



Knob, Dia, 10mm . . . . .	FF 13,8	손잡이, 직경 10mm . . . . .	FF 13,8
Knob, Dia, 16mm . . . . .	FF 13,8	손잡이, 직경 16mm . . . . .	FF 13,8

**Magnetic catch for the glass door 자석 캐치**



For single doors . . . . .	FF 13,10	싱글 도어용 . . . . .	FF 13,10
For double doors . . . . .	FF 13,10	더블 도어용 . . . . .	FF 13,10

**Barrel bolt for the glass cabinets 유리 도어용 플러시 볼트**



Barrel bolt for the glass cabinets . . . . .	FF 13,10	유리 도어용 플러시 볼트 . . . . .	FF 13,10
--	----------	-------------------------	----------

TOH - FF - 2015 - KR/EN 차수 정보의 사양은 변경될 수 있으며, 헤펠레 코리아는 사전 공지없이 변경할 수 있음을 알려드립니다.

**Glass door hinge** Opening angle 180°

**유리도어 경첩** 개방각 180°



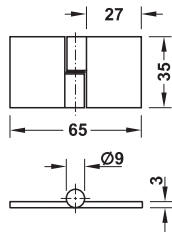
For all-glass or glass/wood constructions  
유리도어 - 목재 측판에 적용



For all-glass constructions  
유리도어 - 유리측판에 적용

→ **For all-glass constructions** For inset doors

→ 유리도어-유리 측판용 경첩 인서트 타입



- Installation: For glue fixing (UV glass adhesive bonds)
- 설치: UV본드 접착식

**Installation**

Recommended door ratio: Height to width 3:2 must not be exceeded!

**설치**

도어의 높이와 폭의 비율은 3:2를 초과하지 마십시오.

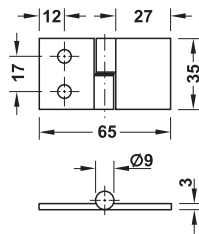
- Area of application: Also suitable for mirror doors
- Material: Aluminium
- Finish: Polished
- For glass thickness: max. 12 mm
- Load bearing capacity: 5 kg/hinge
- 적용: 미러(거울) 도어에도 적용 가능 합니다.
- 재질: 알루미늄
- 마감: 유광
- 유리 두께: 최대 12mm
- 최대 하중: 5kg/개

Mounting 설치	Cat. No. 제품 번호
Left 왼쪽	361,52,901
Right 오른쪽	361,52,900

Packing: 2 pieces 포장: 2개

→ **For glass and wood constructions** For inset doors

→ 유리도어-목재 측판용 경첩 인서트 타입



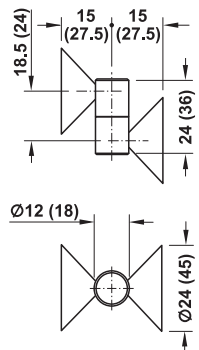
- Area of application: Also suitable for mirror doors
- Material: Aluminium
- Finish: Polished
- For glass thickness: max. 12 mm
- Load bearing capacity: 5kg/hinge
- Installation: For glue fixing (UV glass adhesive bonds), For screw fixing to side panel
- 적용: 미러(거울) 도어에도 적용 가능 합니다.
- 재질: 알루미늄
- 마감: 유광
- 유리 두께: 최대 12mm
- 최대 하중: 5kg/개
- 설치: 유리도어: UV 본드 접착식 측판: 스크류 고정

Mounting 설치	Cat. No. 제품 번호
Left 왼쪽	361,62,901
Right 오른쪽	361,62,900

Packing: 2 pieces 포장: 2개

→ **For all-glass constructions** For overlay doors

→ 유리도어-유리도어용 경첩 덮방 타입



- Material: Stainless steel
- Finish: Matt
- 재질: 스테인레스 스틸
- 마감: 무광

Diameter mm	For glass thickness mm	Load bearing capacity kg	Cat. No.
직경 mm	유리 두께 mm	최대 하중 kg	제품 번호
Plate 24mm, axle 12mm	6 - 10	5 kg/hinge	361,53,001
플레이트 24mm, 축 12mm			
Plate 45mm, axle 18mm	6 - 15	10 kg/hinge	361,53,002
플레이트 45mm, 축 18mm			

Packing: 1 piece 포장: 1개

TOH-FF - 2015 - KRIEN 치수 정보와 사양은 변경될 수 있으며, 헤펠레 코리아는 사전 공지없이 변경할 수 있음을 알려드립니다.

**Glass door pivot hinge** Internal pivot, opening angle max. 130°

유리도어 피봇 경첩 내경 회전각 최대 130°



For all-glass constructions  
유리도어 - 유리 측판에 적용

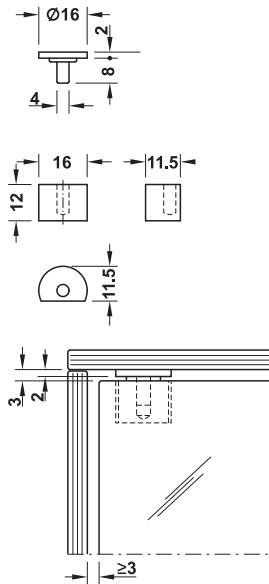


For glass/wood constructions  
유리도어 - 목재 캐비닛에 적용

- Material: Stainless steel
- Finish: Matt
- For glass thickness: 6 - 10 mm
- Load bearing capacity: max. 5,5 kg
- Glass thickness 6 mm: Opening angle 120°
- Glass thickness 8 mm: Opening angle up to max. 125°
- Glass thickness 10 mm: Opening angle up to max. 130°
- 재질: 스테인레스 스틸
- 마감: 무광
- 유리: 두께: 6 - 10mm
- 최대 하중: 최대 5,5kg
- 유리 두께 6mm: 회전각 120°
- 유리 두께 8mm: 회전각 125°
- 유리 두께 10mm: 회전각 130°

→ **For all-glass constructions** For inset doors

→ 유리도어-유리 측판용 경첩 인서트 타입



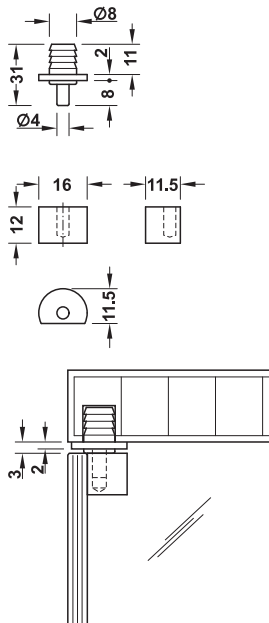
- Installation: For glue fixing (UV glass adhesive bonds)
- 설치: UV본드 접착식

Mounting 설치	Cat. No. 제품 번호
For all-glass constructions 유리도어 - 유리 측판에 적용	361,51,020

Packing: 1 pair 포장: 1조

→ **For glass and wood constructions** For inset doors

→ 유리도어 - 목재 캐비닛에 적용 인서트 도어용



- Installation: Door: For glue fixing (UV glass adhesive bonds), cabinet: For press fitting
- 설치: 유리도어: UV 본드 접착식  
목재 캐비닛: 프레스 고정

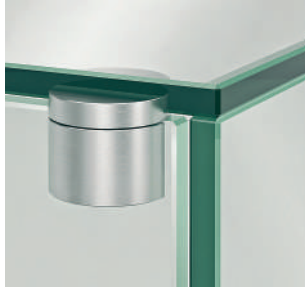
Mounting 설치	Cat. No. 제품 번호
For glass and wood constructions 유리도어 - 목재 캐비닛에 적용	361,61,020

Packing: 1 pair 포장: 1조

TOH - FF - 2015 - KR/EN 차수 정보와 사양은 변경될 수 있으며, 헤फल레 코리아는 사전 공지없이 변경할 수 있음을 알려드립니다.

**Glass door pivot hinge** External pivot, opening angle 210°

유리도어 피봇 경첩 외경 회전각 최대 210°



For all-glass constructions  
유리도어 - 유리 측판에 적용



For glass/wood constructions  
유리도어 - 목재 캐비닛에 적용

- Diameter: 20 or 30 mm
- Material: Stainless steel
- Finish: Matt
- For glass thickness: max. 12 mm
- 직경: 20mm 또는 30mm
- 재질: 스테인레스 스틸
- 마감: 무광
- 유리 두께: 최대 12mm

**Installation**

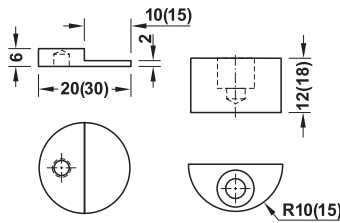
A threaded pin in the hinge allows the door to be removed after bonding.  
Recommended door calibration:  
Ratio height to width 3:2 must not be exceeded!

**설치**

도어를 접착한 후, 경첩에 포함된 핀을 조작하여 도어를 분리할 수 있습니다.  
도어의 높이와 폭의 비율은 3:2를 초과하면 마십시오.

→ **For all-glass constructions** For inset doors

→ 유리도어 - 유리 측판에 적용 인서트 도어용



- Installation: For glue fixing (UV glass adhesive bonds)
- 설치: UV본드 접착식

Diameter mm 직경 mm	max. chamfer length (45°)	Load bearing capacity kg 최대 하중 kg	Cat. No. 제품 번호
20	1,0	10 kg/pair	361,51,000
30	1,0 - 1,5	20 kg/pair	361,51,010

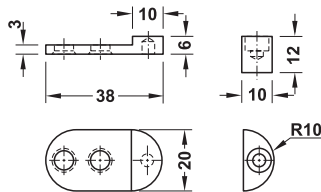
Packing: 1 pair 포장: 1조



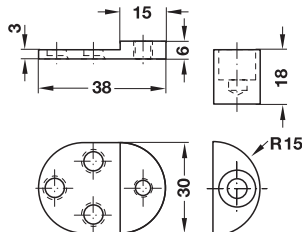
인근 헤펠레 목공방을 방문하시면 다양한 솔루션들을 소개해 드립니다.

→ **For glass and wood constructions** For inset doors

→ 유리도어 - 목재 캐비닛에 적용 인서트 도어용



- Installation: Door: For glue fixing (UV glass adhesive bonds), for recess mounting
- 설치: 유리도어: UV 본드 접착식  
목재 캐비닛: 매입형



Diameter mm 직경 mm	max. chamfer length (45°)	Load bearing capacity kg 최대 하중 kg	Cat. No. 제품 번호
20	1,0	10 kg/pair	361,61,000
30	1,0 - 1,5	20 kg/pair	361,61,010

Packing: 1 pair 포장: 1조

TOH - FF - 2015 - KRVEN 치수 정보와 사양은 변경될 수 있으며, 헤펠레 코리아는 사전 공지없이 변경할 수 있음을 알려드립니다.

**Glass door pivot hinge** External pivot, opening angle 210°

유리도어 피봇 경첩 외경 회전각 최대 210°



For all-glass constructions  
유리도어 - 유리 측판에 적용

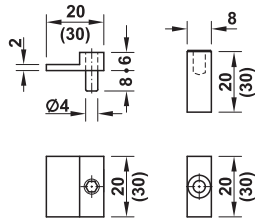


For glass/wood constructions  
유리도어 - 목재 캐비닛에 적용

- Material: Stainless steel
- Finish: Matt
- For glass thickness: 6 - 12 mm
- 재질: 스테인레스 스틸
- 마감: 무광
- 유리 두께: 6 - 12mm

→ **For all-glass constructions** For inset doors

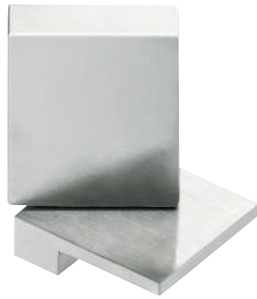
→ 유리도어-유리 측판용 경첩 인서트 타입



- Installation: For glue fixing (UV glass adhesive bonds)
- Load bearing capacity: max. 10 kg per pair
- 설치: UV본드 접착식
- 최대 하중: 최대 10kg/조

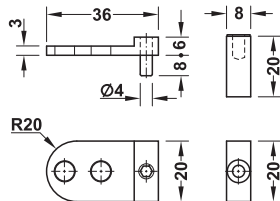
Mounting 설치	Cat. No. 제품 번호
Bonding surface on door 20 x 20mm 도어 접착면 20 x 20mm	361,51,040
Bonding surface on door 30 x 30mm 도어 접착면 20 x 20mm	361,51,050

Packing: 1 pair 포장: 1조



→ **For glass and wood constructions** For inset doors

→ 유리도어 - 목재 캐비닛에 적용 인서트 도어용

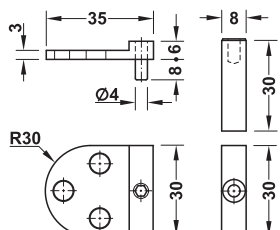


- Installation: Door: For glue fixing (UV glass adhesive bonds), cabinet: For screw fixing with Euro screws
- Load bearing capacity: max. 20 kg per pair
- 설치: 유리도어: UV 본드 접착식  
목재 캐비닛: 유로볼트 고정형
- 최대 하중: 최대 20kg/조



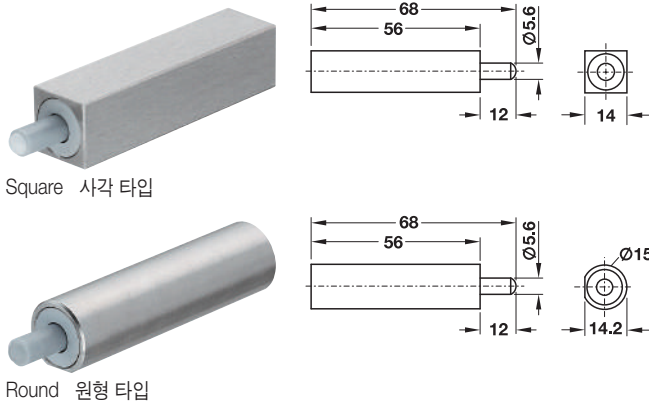
Mounting 설치	Cat. No. 제품 번호
Bonding surface on door 20 x 20mm 도어 접착면 20 x 20mm	361,61,040
Bonding surface on door 30 x 30mm 도어 접착면 20 x 20mm	361,61,050

Packing: 1 pair 포장: 1조



TOH - FF - 2015 - KR/EN 치수 정보와 사양은 변경될 수 있으며, 헤펠레 코리아는 사전 공지없이 변경할 수 있음을 알려드립니다.

Soft closing mechanism 소프트 클로징 메커니즘



Square 사각 타입

Round 원형 타입

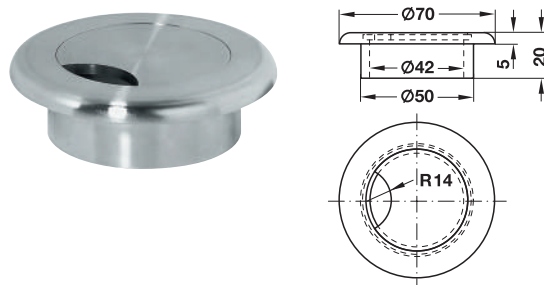
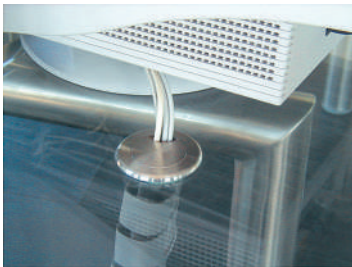
- Material: Stainless steel
- Finish: Matt
- Version: Square or round
- Area of application: Hinges with automatic closing spring, large glass doors when hinges without automatic closing spring are being used, soft closing of glass and wooden drawers in glass cabinets, for retro-fitting in existing glass structures with fittings as mentioned above
- Installation: For glue fixing
- 재질: 스테인레스 스틸
- 마감: 무광
- 유형: 사각 및 원형 타입
- 적용: 유리도어용 경첩 사용시, 도어를 조용하고 부드럽게 닫히게 하는 기능을 합니다.
- 설치: 접착식

Version 유형	Load 댐핑압	Cat. No. 제품 번호
Square 사각타입	7 N	356.07.000
	15 N	356.07.001
Round 원형타입	7 N	356.07.010
	15 N	356.07.011

Packing: 1 piece 포장: 1개

Cable outlet 2 - Piece, round

전선캡 2개의 부품으로 구성, 원형타입

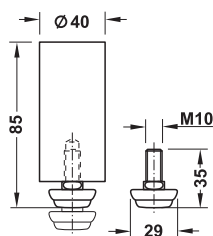
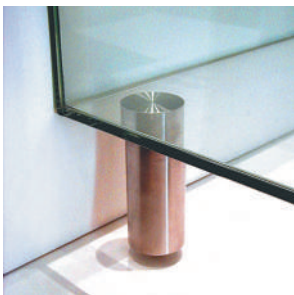


- Material: Stainless steel
- Finish: Matt
- Drill hole Ø: 50 mm
- Installation: For glue fixing (UV glass adhesive bond), gluing to glass and wood also possible
- 재질: 스테인레스 스틸
- 마감: 무광
- 보링홀 Ø: 50mm
- 설치: UV본드 접착식

Material 재질	Cat. No. 제품 번호
Stainless steel 스테인레스 스틸	631.34.001

Packing: 1 piece 포장: 1개

Furniture foot 유리장 다릿발



- Material: Stainless steel
- Finish: Matt brushed
- Load bearing capacity: approx. 25 kg/foot
- Installation: For glue fixing (UV glass adhesive bond)
- Version: With adjusting screw
- Height adjustment: +15 mm with adjusting screw
- 재질: 스테인레스 스틸
- 마감: 무광 브러시
- 최대 하중: 약 25kg/개
- 설치: UV 본드 접착식
- 유형: 조절 스크류 포함
- 높낮이 조절: 조절 스크류를 이용하여 +15mm 조절 가능

Height mm 높이 mm	Diameter mm 직경 mm	Cat. No. 제품 번호
85 (+15)	40	634.70.020

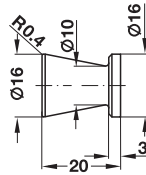
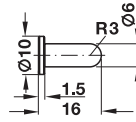
Packing: 1 piece 포장: 1개

TOH - FF - 2015 - KRYEN 치수 정보와 사양은 변경될 수 있으며, 헤펠레 코리아는 사전 공지없이 변경할 수 있음을 알려드립니다.

Furniture knob 유리장 도어 놉 손잡이



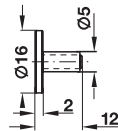
- Area of application: For glass and mirror doors
- Material: Stainless steel
- Finish: Matt
- Installation: For glue fixing (UV glass adhesive bond)
- 적용: 유리도어 및 미러 도어에 놉 손잡이로 적용
- 재질: 스테인레스 스틸
- 마감: 무광
- 설치: UV 본드 접착식



Diameter mm 직경 mm	Cat. No. 제품 번호
10	133,61,000
16	133,62,000

Packing: 1 piece 포장: 1개

Glass shelf support With rubber coating  
유리 선반 다보 유리 및 맞닿는 부분은 고무 코팅 처리됨

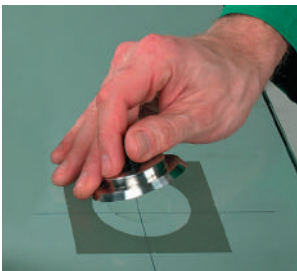


- Material: Stainless steel
- Finish: Matt
- Installation: For glue fixing (UV glass adhesive bond)
- 재질: 스테인레스 스틸
- 마감: 무광
- 설치: UV 본드 접착식

Load bearing capacity kg 최대 하중 kg	Cat. No. 제품 번호
10kg/piece with full support	281,60,000
10kg/개	

Packing: 1 or 4 piece 포장: 1, 4개

Positioning aids for UV glass gluing fittings  
UV 본드 접착식 유리용 피팅 설치를 위한 지그



Suitable for 적용	Cat. No. 제품 번호
133,60,000, 133,61,000, 133,62,000, 281,60,000	133,60,099
635,06,052	635,06,099
635,07,052	635,07,099
342,34,680, 342,34,690 (Cristallo hinge cup plate)	342,34,699

Packing: 1 pack 포장: 1팩

Order reference

1 Pack = 4 pieces

발주시 유의 사항

1팩 = 4개

- Quick and easy application
- Exact positioning
- Reduces the cleaning effort
- max. strength by minimum thickness of the UV adhesive layer
- 쉽고 빠르게 설치 할 수 있습니다.
- 정확한 보링을 할 수 있습니다.
- 작업 과정이 깔끔합니다.
- 최소의 UV 접착제 도포량으로, 최대의 접착력을 발휘 합니다.

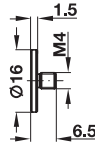
TOH - FF - 2015 - KR/EN. 차수 정보의 사항은 변경될 수 있으며, 헤펠레 코리아는 사전 공지없이 변경할 수 있습니다.



**Adapter 아답터**

→ For furniture handles and knobs with M4 thread

→ 유리장 도어 눌 손잡이와 사용, M4 나사산



- Material: Mounting plate: Stainless steel
- Finish: Matt
- Installation: For glue fixing (UV glass adhesive bond)
- 재질: 마운팅 플레이트: 스테인리스 스틸
- 마감: 무광
- 설치: UV 본드 접착식

**Installation**

Screw adapter to handle/knob and apply UV adhesive to glass door for bonding

**설치**

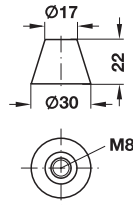
도어 핸들/누에 아답터를 설치한 다음, 유리장에 UV 본드로 접착을 하십시오.

Thread 나사산	Cat. No. 제품 번호
M4	133,60,000

Packing: 1 or 4 pieces 포장: 1, 4개

→ For furniture castors with M8 thread

→ 유리장용 캐스터와 사용, M8 나사산



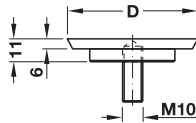
- Material: Mounting plate: Stainless steel
- Finish: Matt
- Installation: For glue fixing (UV glass adhesive bond)
- 재질: 마운팅 플레이트: 스테인리스 스틸
- 마감: 무광
- 설치: UV 본드 접착식

Thread 나사산	Cat. No. 제품 번호
M8	660,79,008

Packing: piece 포장: 1개

→ For Rondella table leg

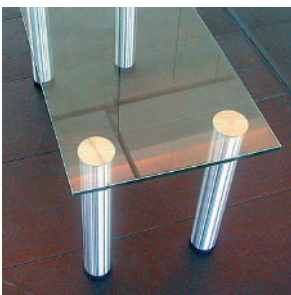
→ 론델라 테이블 다리발과 사용



- Material: Mounting plate: Stainless steel
- Finish: Matt
- Version: With integrated M10 x 25 mm threaded bolt, black steel
- 재질: 마운팅 플레이트: 스테인리스 스틸
- 마감: 무광
- 유형: M10 x 25mm 나사산 볼트 포함, 스틸 검정색

Diameter D mm 직경 Dmm		Cat. No. 제품 번호
65	Suitable for table leg Ø 60 mm 다리발 직경 Ø 60mm 용	635,06,052
85	Suitable for table leg Ø 80 mm 다리발 직경 Ø 80mm 용	635,07,052

Packing: piece 포장: 1개



인근 헤펠레 목공방을 방문하시면 다양한 솔루션들을 소개해 드립니다.

TOH - FF - 2015 - KRIEN 치수 정보와 사양은 변경될 수 있으며, 헤펠레 코리아는 사전 공지없이 변경할 수 있음을 알려드립니다.

